

Instrukcja montażu i obsługi rozdzielacza do wody TIEMME

wersja 01/2025

Uwaga!

Przed rozpoczęciem montażu należy się zapoznać z treścią instrukcji. Producent nie ponosi odpowiedzialności za uszkodzenia wynikające z niewłaściwego sposobu montażu i użytkowania!

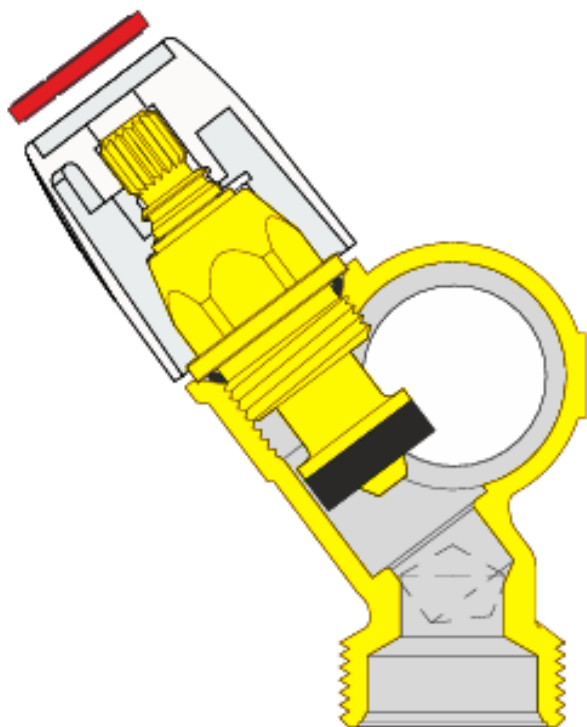
W przypadku niezrozumienia którejś części poniższej instrukcji należy skontaktować się z dystrybutorem lub producentem.

Modułowe rozdzielacze liniowe z zaworami odcinającymi.

Dostępne z króćcami przyłączeniowymi 3/4" lub 1" oraz przyłączami na 1, 2, 3, 4, 5 lub 6 rur o rozstawie osi 36 mm lub 50 mm.

Materiał: Mosiądz CW617N chrom

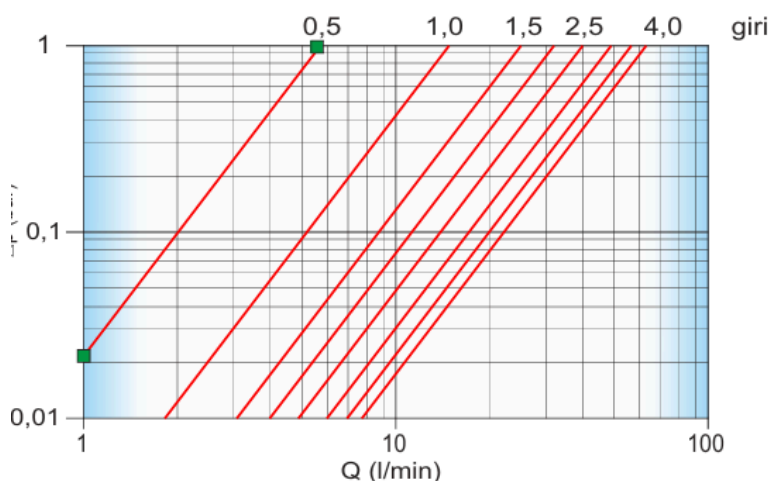
Producent: TIEMME (Włochy)



Rozdzielacz służy do rozdziału wody zimnej oraz ciepłej w instalacjach wody pitnej. Max. temperatura pracy: 110°C. Min. temp. pracy -20°C. Max. ciśnienie pracy: 16 bar. Odczyn wody w instalacji powinien mieścić się w zakresie 6,5-9,5 pH.

Rozdzielacz zbudowany jest z korpusu głównego wyposażonego na jego końcach w gwinty przyłączeniowe. Każda sekcja posiada wbudowaną głowicę zaworu regulującą przepływ wody z możliwością całkowitego jej odcięcia.

Wykres przepływu/spadku ciśnienia



0,5 giri / turns	Kv	0,34
1,0 giri / turns	Kv	0,91
1,5 giri / turns	Kv	1,44
2,0 giri / turns	Kv	1,91
2,5 giri / turns	Kv	2,40
3,0 giri / turns	Kv	2,89
3,5 giri / turns	Kv	3,33
4,0 giri / turns	Kv	3,78

Montaż

Montaż rozdzielaczy do wody pitnej należy przeprowadzić według ogólnie panujących norm w sztuce montażu tego typu urządzeń. Podczas montażu należy zadbać o higienę wnętrza rozdzielacza chroniąc je przed materiałami nieodpowiednimi do kontaktu z wodą pitną.

Korpusy rozdzielaczy należy montować na przeznaczonych do tego uchwytych. Uchwyt powinien być trwale związany z podłożem w celu nadania stabilności oraz trwałości montażu.

Rozdzielacze można montować w dowolnej pozycji.

Dla uszczelnienia armatury zasilającej podłączanej do rozdzielacza należy stosować uszczelnienia nagwintowe lub typu o-ring, które posiadają dopuszczenia do kontaktu z wodą pitną.

Uwaga! Należy zadbać aby rury były podłączane w sposób swobodny bez naprężeń wynikających z niewłaściwego ich ułożenia.

Zalecenia montażowe

Wybór miejsca montażu systemu: zaleca się wybierać pomieszczenia, w których powierzchnie ścian i podłóg wykończone są warstwami wodoszczelnymi, np. łazienki lub pomieszczenia techniczne. Po zakończonych pracach instalacyjnych zaleca się wypełnienie przestrzeni międzyrurowych wchodzących w posadzkę poniżej rozdzielaczy oraz wykonanie izolacji powierzchniowej wypełnienia środkiem wodoszczelnym.

Zaleca się montaż rozdzielaczy w zamykanych obudowach (szafkach) metalowych lub z tworzywa z zabezpieczeniami przeciwzalaniowymi.

Uwaga! Nie należy montować rozdzielaczy w miejscach, w których będą narażone na działanie środków np. chemicznych mogących wpłynąć na trwałość i właściwe ich funkcjonowanie.

Uruchomienie i obsługa

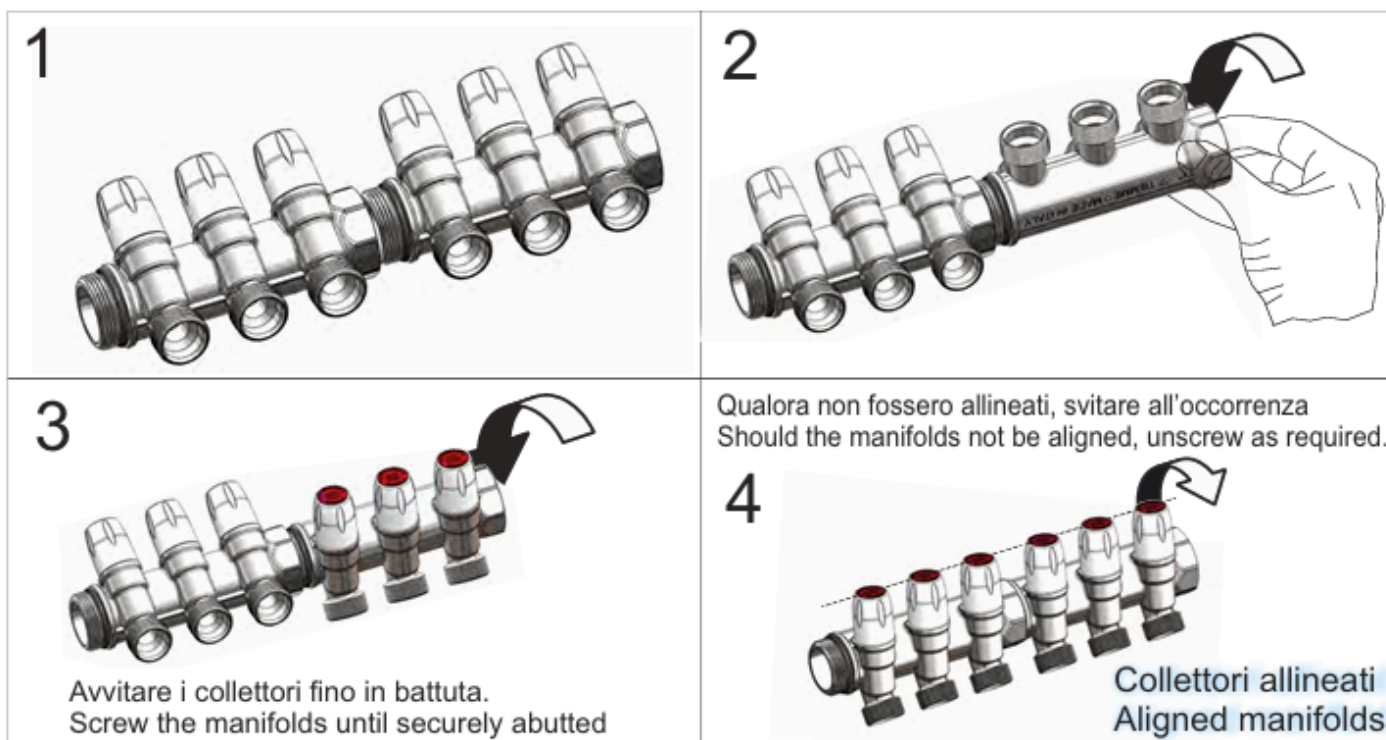
Po zakończonych pracach montażowych zaleca się przeprowadzenie próby szczelności połączeń wykonanych w trakcie montażu oraz przepłukanie wodą instalacji przed jej uruchomieniem.

Napełnianie wodą rozdzielacza zaleca się wykonywać stopniowo aż do wyrównania ciśnień w instalacji. Rozdzielacz nie wymaga odpowietrzania podczas napełniania.

Uwaga! Przekręcania pokrętła zaworu należy dokonywać ręcznie! Nie dopuszcza się dokręcania pokrętła narzędziami o przełożeniu momentu siły ponieważ może dojść do uszkodzenia pokrętła.

Dopuszcza się stosowanie rozdzielacza w instalacjach ogrzewania, np. grzejnikowego, o stężeniu glikolu nieprzekraczającym 50%.

Przykład połączenia rozdzielaczy ze sobą



FIBO

Jacek Kwaśniewski
ul. Kościelna 5/2, 46-100 Kamienna
NIP: 751 165 65 67

tel: 793 605 370, 506 213 516
mail: kontakt@fiboinstal.com
www.fiboinstal.com